

Solución IP

Instructivo de Instalación del Soft de Monitoreo Remoto

El presente manual le indicará los pasos a seguir para descargar e instalar el software requerido para poder visualizar de forma remota (ya sea a través de la red local o por medio de Internet) su sistema de cámaras Geovision.

En primer lugar abriremos el Internet Explorer (o cualquier otro navegador) y nos dirigiremos a la siguiente dirección:

www.solucionip.com.ar



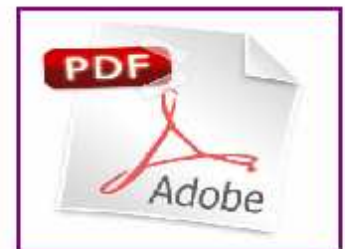
Bienvenidos!



Catálogo de Equipos



Nuestros Servicios











Manuales y Software

Luego haremos click en la opción "Manuales y Software" (ícono de la derecha).

Solución IP

Obtendremos la siguiente pantalla en el navegador, debemos ubicar y descargar el programa "DMMultiview.exe", para eso tan solo basta con hacer click en el link que tiene dicho nombre.

Index of /manuales

<u>Name</u>	<u>Last modified</u>	<u>Size</u>	<u>Description</u>
 Parent Directory	05-Jun-2009 18:41	-	
 A2K4Instalador.pdf	29-Jun-2009 15:00	3.4M	
 BR-6216Mg_M.pdf	30-Jun-2009 14:24	3.8M	
 Conect.pdf	23-Feb-2009 15:11	73k	
 DMMultiView.exe	04-Sep-2009 18:50	368k	
 Geovision-6.1-ESPANO...>	29-Jun-2009 14:56	6.2M	
 Instrucciones para A...>	30-Jun-2009 14:07	219k	
 Instrucciones para A...>	30-Jun-2009 14:07	203k	

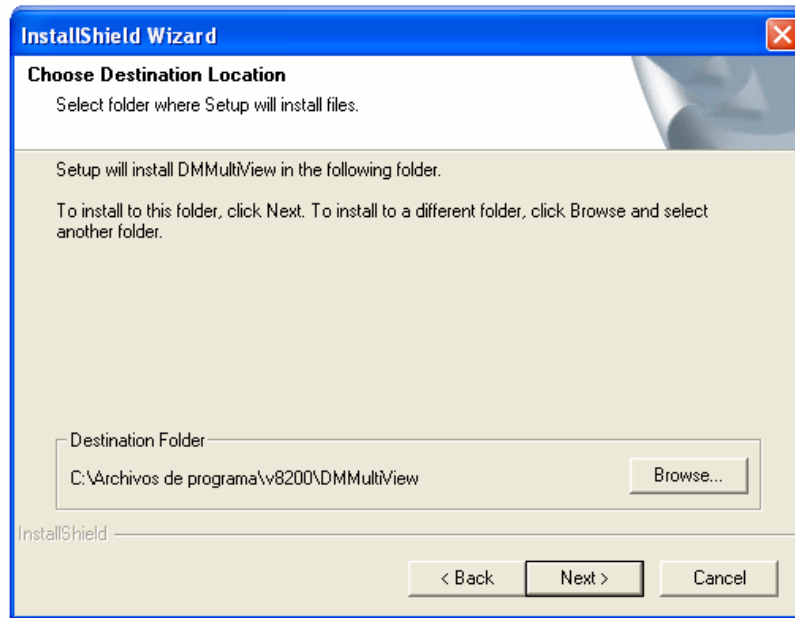
Al hacerlo, el explorador nos mostrará el siguiente cuadro de dialogo:



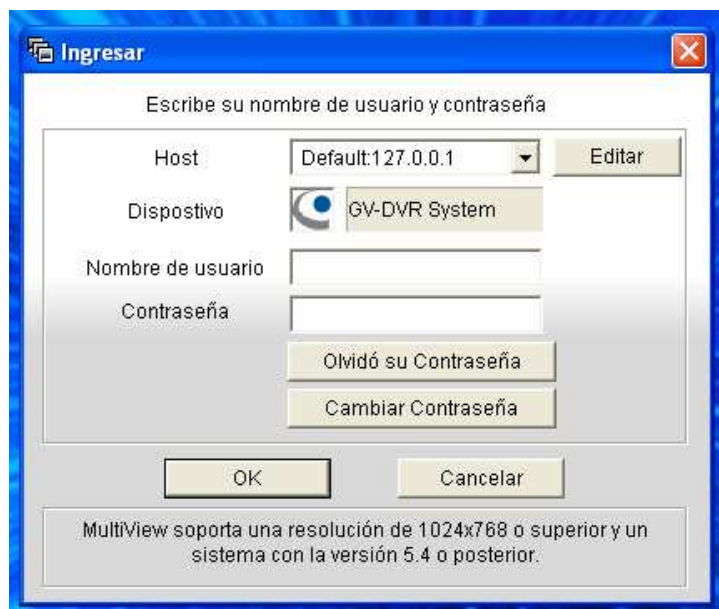
Debemos hacer click en "Ejecutar", el programa comenzará a bajar (puede demorar varios minutos ya que pesa alrededor de 12 Megabytes).

Solución IP

Al finalizar la descarga, el programa comenzará a instalarse, el primer cuadro de diálogo que veremos es el siguiente, donde debemos hacer click en "Next".



Una vez finalizada la instalación, buscamos en el Menú Inicio el ícono del programa y lo ejecutamos.



En la primer pantalla hacemos click en el botón "Editar"...

Solución IP



Y completamos el espacio "Dirección IP" con la dirección de nuestro servidor (fantastico.dyndns.org), luego hacemos click en aceptar, completamos los campos "Nombre de Usuario" y "Contraseña" con los valores correspondientes y el programa nos mostrará su pantalla principal donde ya podremos ir visualizando las imágenes de las cámaras.

Ante cualquier duda o consulta, puede ponerse en contacto conmigo al 15-3056-2045.
Saludos cordiales,

Erwin Ramseyer